

國中小租稅及廉政教育宣導



小小畢卡索 繪畫組

第2名文開國小5年乙班 施○萱



誠實納稅的重要



坍塌不平
的馬路！



誠實納稅的重要



有紅綠燈及平坦的馬路！



● 誠實納稅的重要

以上這些公共建設，能夠興建，能夠維護，都需要有足夠的經費，而經費的來源，全都來自人民誠實的納稅。



稅收的種類

縣市政府

地方稅務局徵收地方稅

財政部

國稅局徵收國稅

地方稅

印花稅
房屋稅
娛樂稅
田賦(停徵)
使用牌照稅
契稅
地價稅
土地增值稅

國稅

遺產及贈與稅
貨物稅
菸酒稅
綜合所得稅
證券交易稅
營業稅
營利事業所得稅
期貨交易稅
關稅



地方稅的開徵期間



稅別	開徵次數	徵收期間
地價稅	每年徵收一次	11/1~11/30
房屋稅	每年徵收一次	5/1~5/31
使用牌照稅	自用車每年徵收一次	4/1~4/30
	上期：4/1~4/30 下期：10/1~10/31	



使用牌照稅

◎繳納期限：4/1-4/30

營業用車輛分上、下期徵收（上期開徵期間每年4/1-4/30，下期開徵期間每年10/1-10/31）

◎納稅義務人：交通工具所有人或使用人



使用牌照稅

大型重型機車行駛 行車安全須知



汽缸總排氣量
151 CC以上
就要課徵使用
牌照稅

發行單位：交通部道路交通安全督導委員會
主辦單位：交通部公路總局
網 址：<http://168.motc.gov.tw>
<http://www.thb.gov.tw>
承辦單位：交通部公路總局臺中區監理所

使用牌照稅

使用牌照稅

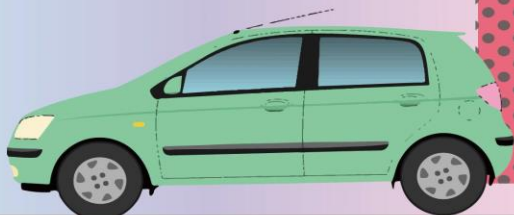
大型重型機車



550 CC以上大型
重型機車

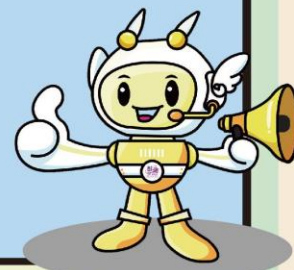


使用牌照稅



節稅報你知 身心障礙免牌照稅

親屬限制	<ol style="list-style-type: none">1.身心障礙者有汽車駕照，限其本人名下車輛2.身心障礙者無汽車駕照，限本人、配偶或同一戶籍二等親內親屬之車輛
限額免徵	<p>排氣量為2400CC以下牌照稅全部免徵，超過2400CC需繳納差額稅款</p>



使用牌照稅與燃料使用費 **大不同**

	屬性	繳納期間	主管機關
使用牌照稅	稅捐	4月1日-4月30日	地方稅捐稽徵機關
燃料使用費	行政規費	7月1日-7月31日	監理機關

請問燃料費逾期未繳可以到彰化縣
地方稅務局補單嗎？

答案：不可以喔！

- ◎ 燃料費是屬於規費，主管機關是監理站喔！
- ◎ 使用牌照稅為地方稅，主管機關是地方稅務局！



房屋稅

- ※繳納期限： 5月1日至5月31日
- ※房屋稅是以**房屋及增加使用價值**的建築物作課稅對象。
- ※納稅義務人：房屋所有人或用人

小試身手

違章房屋是否須要課徵房屋稅？

A. 須課徵

B. 無須課徵



解答

違章房屋是否須要課徵房屋稅？

- A. 須課徵
- B. 無須課徵

A. 須課徵



雨遮及屋前停車等空間亦要 課徵房屋稅喔!



頂樓加蓋亦要課徵房屋稅喔!



地價稅

✦ 繳納期限：11/1-11/30

✦ 納稅義務人：持有土地的人





地價稅節稅好撇步

自用住宅優惠稅率 2%

適用條件

- 1 土地所有權人或配偶、直系親屬於該地辦竣戶籍登記。
- 2 地上房屋必須是土地所有權人或配偶、直系親屬所有且沒有出租或營業使用。
- 3 適用面積都市土地 ≤ 3 公畝、非都市土地 ≤ 7 公畝。
- 4 土地所有權人與配偶及未成年之受撫養直系親屬以一處為限。

下期營業用車輛使用牌照稅、地價稅即可適用喔

9月16日起 四大超商繳稅限額 提高至3萬元



信用卡、行動支付、電子票證攏ㄟ通!

快訊

開放非本人名義持有信用卡繳納稅款
擴大行動支付工具繳納土地增值稅及契稅

使用牌照稅

房屋稅

地價稅

電子稅單真方便

確保稅單不漏單

彰化縣 地方稅務局
Local Tax Bureau · Changhua County

申請以電子方式繳納稅款、轉帳通知及繳納證明

步驟一 開戶申請	步驟二 繳納申請	步驟三 開戶申請	步驟四 開戶申請
-------------	-------------	-------------	-------------

Tax

彰化縣地方稅務局 廣告

108年1月1日起

激增！
實體通路
據點+10倍



新增！
網路通路
統一發票兌獎
APP



郵局已無兌獎服務了喔！

實體通路有哪些？



第一銀行、彰化銀行、
全國農業金庫
金門縣信用合作社
連江縣農會信用部



兌領獎別

全部獎項



指定之信用合作社、
農/漁會信用部



兌領獎別

二獎(含)以下獎別、
雲端發票專屬千元獎



四大超商、
全聯、美廉社



兌領獎別

五獎、六獎



萬眾矚目！網路通路全新登場！

請搜尋：「統一發票兌獎」APP

APP兌獎有哪些優點？



1. 沒有時間、地域限制

一機在手，24小時隨時對獎、領獎、歸戶、捐贈和儲存

2. 全部獎項皆可兌領

雲端發票：全部獎項（特別獎、特獎、頭獎至六獎、雲端發票專屬百萬獎及千元獎）

電子發票證明聯：五獎及六獎

隨時隨地隨手

只要想到就可兌獎

使用雲端發票 好康又心安



優點報您知

發票存摺
管理各式發票
避免發票遺失

自動對獎
主動通知

設定帳號
自動入帳
免印花稅

24小時無時
差兌領獎服務



歡迎下載使用
統一發票兌獎APP



ios



android

納稅義務人的權利 就交給納保官來守護



賦稅署
Taxation Administration

◎ 報告完畢

感謝大家