

彰化縣地方稅務局110年職員性別統計通報

壹、前言

「性別主流化」根據聯合國經濟暨社會理事會(ECOSOC)之定義，係強調在各領域與層面之政策及計畫中，融入性別觀點之重要性，以降低不平等現象，並將性別觀點主流化，據以評估男、女在各領域與層面之各種行動、立法、政策或方案之過程。

受社會環境變遷之影響，無論在家庭或職場及經濟活動，兩性角色所扮演之權利與義務皆有別於傳統，兩性相關資訊逐漸受到外界矚目，本文蒐集彰化縣地方稅務局(以下簡稱本局)相關性別統計數據，以期能提升性別主流化、性別平等觀念及意識。

貳、職員性別比例

本局110年職員總人數計215人，其中男性職員65人，占30.23%，女性職員150人，占69.77%，106年職員總人數計218人，其中男性職員62人，占28.44%，女性職員156人，占71.56%，與106年相比，110年男性職員增加3人，女性減少6人，性比例則由39.74上升至43.33(如表1)。

性比例(男性人口/女性人口*100)係指該地區中，每百名女子所當男子數。本局110年職員性別比例為43.33，男性職員人數約為女性的40%，占全體職員人數的30%左右，顯示女性職員人數遠多於男性(如表1)。另由圖1可以觀察到，本局男性職員與女性職員比例大致維持在3:7。

表1 本局職員性別比較表

年度別	合計	男性		女性		性比例 (男/女*100)
		人數	比率(%)	人數	比率(%)	
106	218	62	28.44	156	71.56	39.74
107	219	65	29.68	154	70.32	42.21
108	209	63	30.14	146	69.86	43.15
109	219	64	29.22	155	70.78	41.29
110	215	65	30.23	150	69.77	43.33

資料來源:本局人事室提供

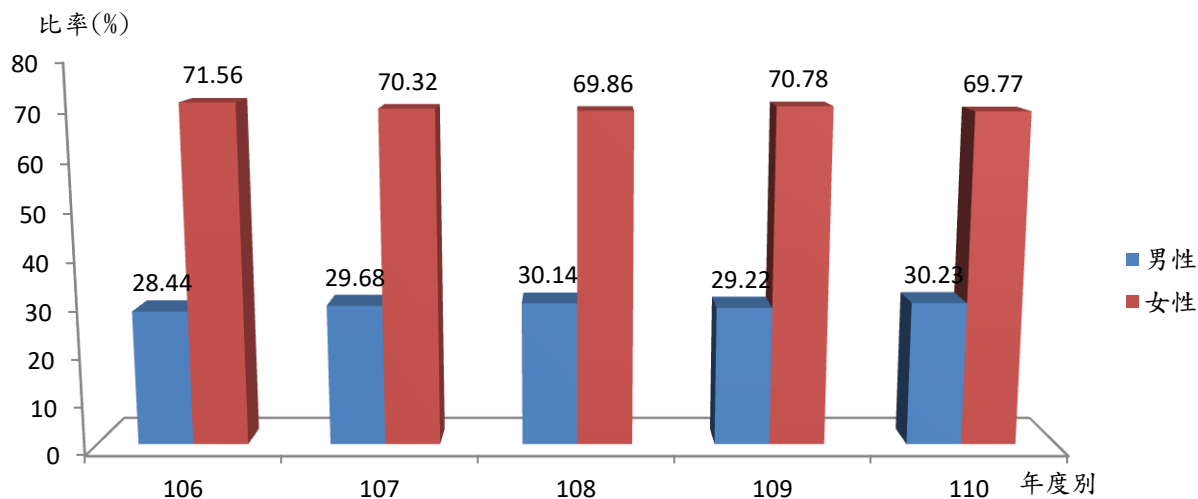


圖1 本局職員性別比較圖

參、職員結構性比例

本局110年職員結構性比例，以60-64歲80(4/5*100)為最高，40-49歲75.68(28/37*100)次之。其他各年齡層結構性比例皆32以下，尤其29歲以下16.67(1/6*100)，女性職員人數與男性的比率差距更加懸殊(如圖2)。

表2 本局職員性別-年齡比較表

年度別	性別	合計	29歲以下	30-39歲	40-49歲	50-59歲	60-64歲
106	合計	218	19	74	70	50	5
	男性	62	4	26	22	9	1
	女性	156	15	48	48	41	4
107	合計	219	13	77	66	56	7
	男性	65	4	27	21	12	1
	女性	154	9	50	45	44	6
108	合計	209	7	68	64	64	6
	男性	63	0	23	22	17	1
	女性	146	7	45	42	47	5
109	合計	219	9	73	67	61	9
	男性	64	1	23	22	16	2
	女性	155	8	50	45	45	7
110	合計	215	7	68	65	66	9
	男性	65	1	16	28	16	4
	女性	150	6	52	37	50	5

資料來源：本局人事室提供

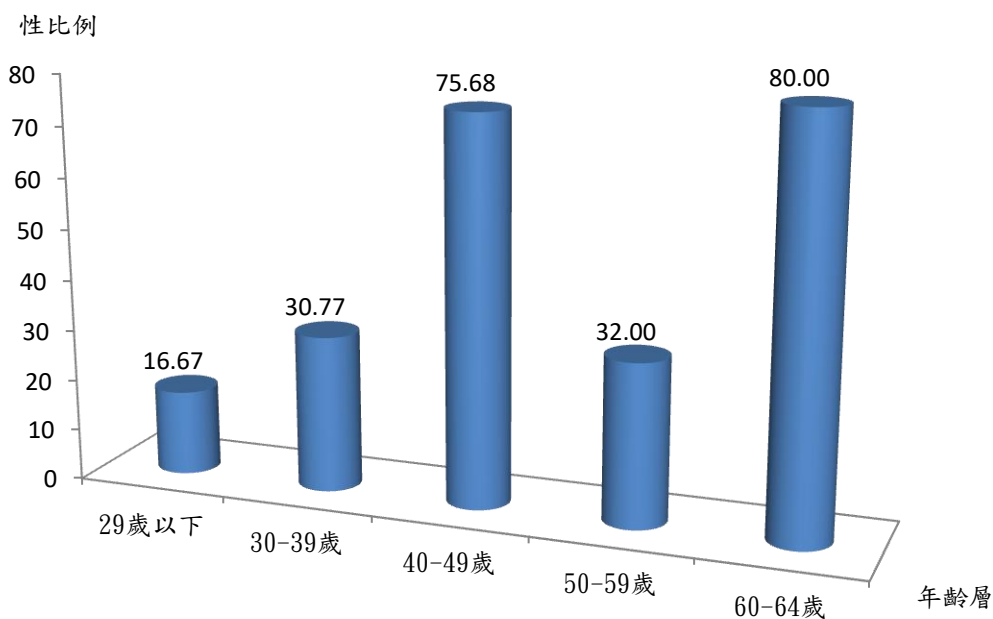


圖2本局110年職員性比例

觀察各年齡別資料，本局110年女性職員以30-39歲為最多，計52人，次之為50-59歲計50人，再次之為40-49歲計37人，而男性職員以40-49歲為最多，計28人，次之為30-39歲及50-59歲，各計16人，再次之為60歲以上，計4人(如圖3)。

106年女性職員以30-39及40-49歲為最多，各計48人，次之為50-59歲，計41人，再次之為29歲以下，計15人，而男性職員以30-39歲為最多，計26人，次之為40-49歲，計22人，再次之為50-59歲，計9人(如圖4)。

與106年相比，110年30-39歲女性職員較106年增加4人，增加幅度為8.33%，40-49歲女性減少11人，減少幅度為22.92%，50-59歲女性增加9人，增加幅度為21.95%；而30-39歲男性職員減少10人，減少幅度為38.46%，40-49歲男性增加6人，增加幅度為27.27%，50-59歲男性增加7人，增加幅度為77.78%。

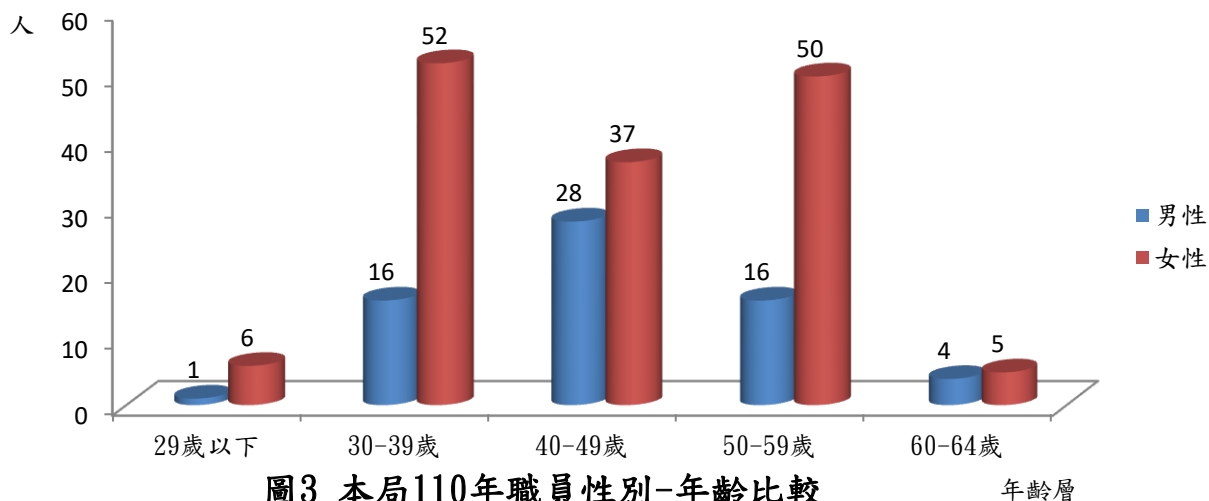


圖3 本局110年職員性別-年齡比較

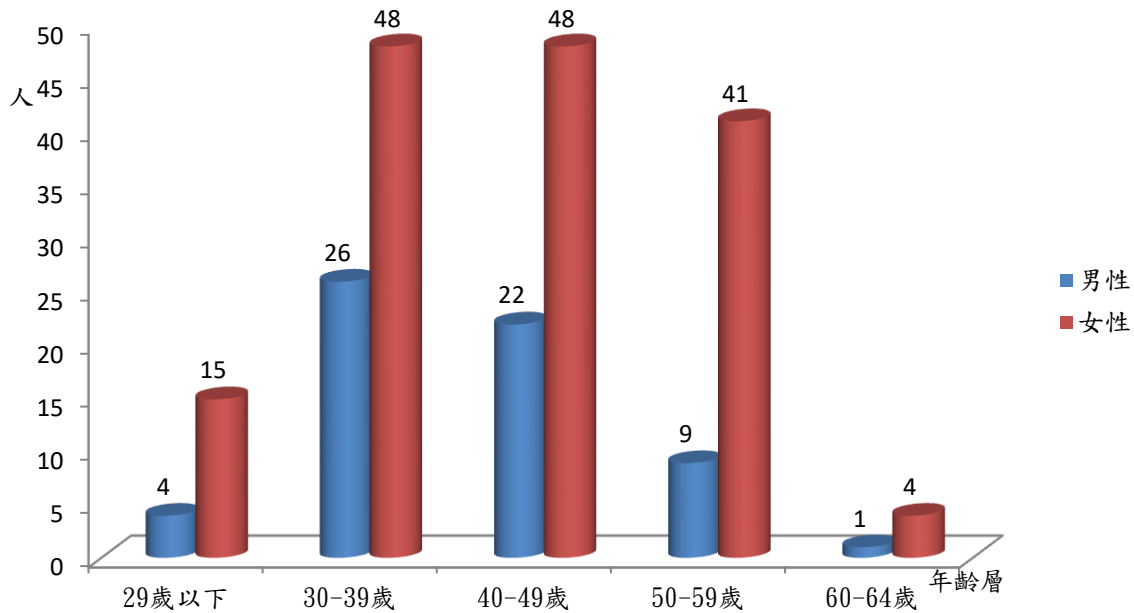


圖4 本局106年職員性別-年齡比較

肆、主管結構性比例

本局110年主管總人數計36人，其中男性主管17人，占47.22%，女性主管19人，占52.78%，106年主管總人數計39人，其中男性主管15人，占38.46%，女性主管24人，占61.54%，與106年相比，110年男性主管增加2人，女性主管減少5人，性比例則由62.5(15/24*100)上升至89.47(17/19*100)(如圖5)。

本局110年主管性比例為89.47，男女性主管人數已接近1:1，另男性主管占男性職員比率為26.15%，女性主管占女性職員比率為12.67%，顯示男性職員雖較女性職員少，但其中當主管的比例卻是女性的2倍。

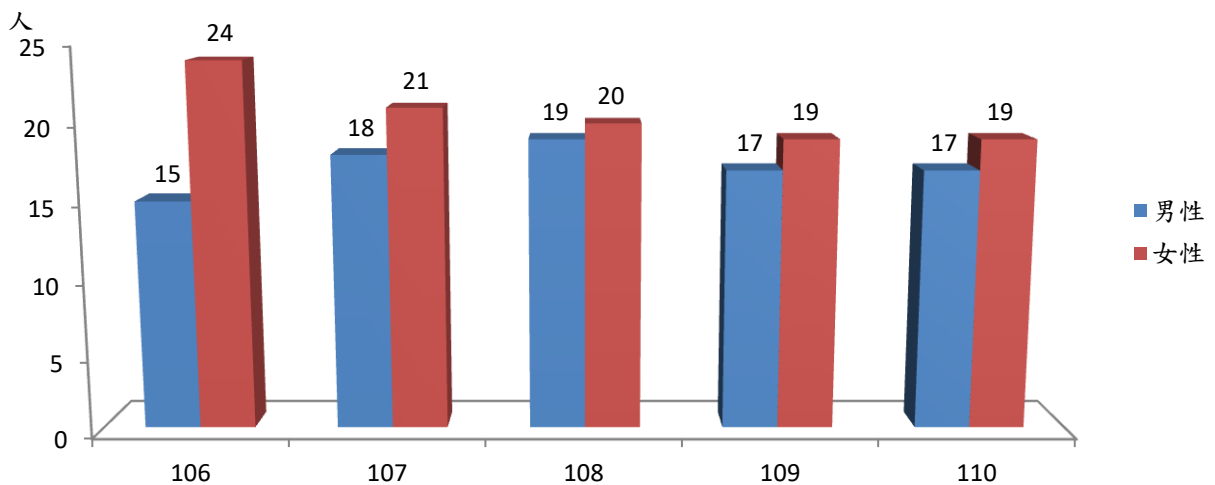


圖5 本局主管性別比較圖

伍、結論

根據以上的統計分析，可以得到以下幾個結論：

- 一、 本局110年職員總人數計215人，其中男性職員65人，占30.23%，女性職員150人，占69.77%，與106年相比，110年男性職員較106年增加3人，女性職員減少6人，性比例則由39.74上升至43.33。
- 二、 本局110年職員性比例為43.33，男性職員人數約為女性的40%，占全體職員人數的30%左右，顯示女性職員人數遠多於男性。
- 三、 本局60-64歲及40-49歲年齡層結構性比例皆75以上，其他各年齡層結構性比例皆32以下，尤其29歲以下16.67(1/6*100)，女性職員人數與男性的比率差距更加懸殊。
- 四、 本局職員以30-39歲、40-49歲及50-59歲三個年齡組別為最大宗，與106年相比，110年30-39歲女性職員較106年增加4人，增加幅度為8.33%，40-49歲女性減少11人，減少幅度為22.92%，50-59歲女性增加9人，增加幅度為21.95%；而30-39歲男性職員減少10人，減少幅度為38.46%，40-49歲男性增加6人，增加幅度為27.27%，50-59歲男性增加7人，增加幅度為77.78%。
- 五、 本局110年主管總人數計36人，其中男性主管17人，占47.22%，女性主管19人，占52.78%，106年主管總人數計39人，其中男性主管15人，占38.46%，女性主管24人，占61.54%，與106年相比，110年男性主管增加2人，女性主管減少5人，性比例則由62.5上升至89.47。