

109年彰化縣地方稅務局職員性別統計通報

壹、前言

根據聯合國經濟暨社會理事會(ECOSOC)之定義，「性別主流化」係強調在各領域與層面之政策及計畫中，融入性別觀點之重要性，以降低不平等現象，並將性別觀點主流化，據以評估男、女在各領域與層面之各種行動、立法、政策或方案之過程。

受環境變遷之影響，無論在家庭或經濟活動，兩性角色所扮演之權利與義務已有別於以往傳統，兩性相關資訊逐漸受到外界矚目，本文蒐集相關性別統計數據，以期能提升本局性別主流化觀念及性別平等意識。

貳、職員性別比例

本局109年職員總人數計219人，其中男性職員64人，占29.22%，女性職員155人，占70.78%，105年職員總人數計219人，其中男性職員65人，占29.68%，女性職員154人，占70.32%，與105年相比，109年男性職員減少1人，女性職員增加1人，性比例則由42.21下降至41.29(如表1)。

性比例(男性人口/女性人口*100)係指該地區中，每百名女子所當男子數。本局109年職員性比例為41.29，男性職員人數約為女性的四成，占全體職員人數的三成左右，顯示女性職員人數遠多於男性(如表1)。另由圖1可以觀察到，本局男性職員與女性職員比例大致維持在3:7。

表1 本局職員性別比較表

年度別	合計	男性		女性		性比例 (男/女*100)
		人數	比率(%)	人數	比率(%)	
105	219	65	29.68	154	70.32	42.21
106	218	62	28.44	156	71.56	39.74
107	219	65	29.68	154	70.32	42.21
108	209	63	30.14	146	69.86	43.15
109	219	64	29.22	155	70.78	41.29

資料來源:本局人事室提供

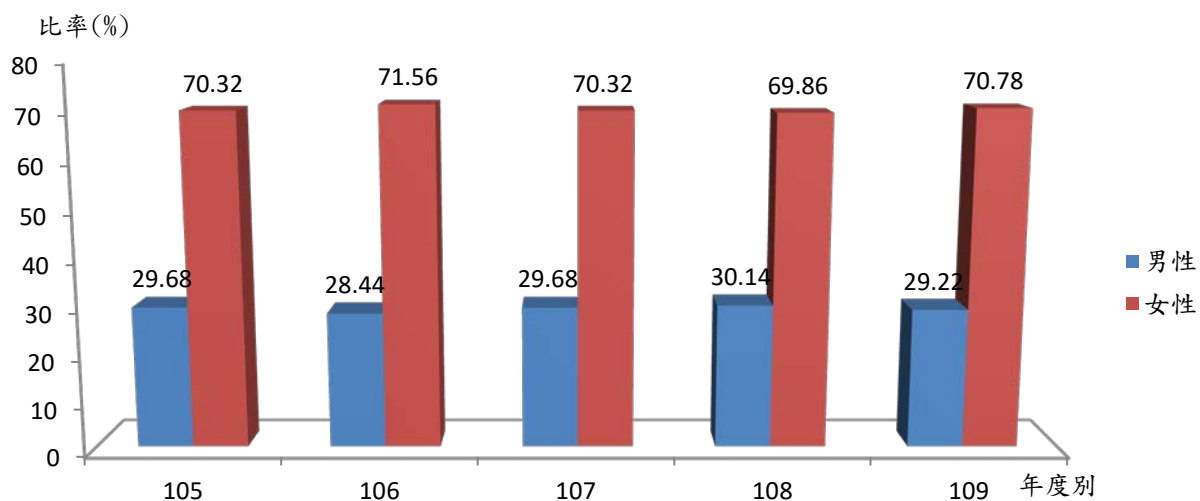


圖1 本局職員性別比較圖

參、職員結構性比例

本局109年職員結構性比例以40-49歲48.89(22/45*100)為最高，30-39歲46.00(23/50*100)次之。從40歲以上，隨年齡層提高，性比例有下降之趨勢，女性職員人數與男性的比率差距更加懸殊(如圖2)。

表2 本局職員性別-年齡比較表

年度別	性別	合計	29歲以下	30-39歲	40-49歲	50-59歲	60-64歲
105	合計	219	20	73	76	46	4
	男性	65	4	25	24	9	3
	女性	154	16	48	52	37	1
106	合計	218	19	74	70	50	5
	男性	62	4	26	22	9	1
	女性	156	15	48	48	41	4
107	合計	219	13	77	66	56	7
	男性	65	4	27	21	12	1
	女性	154	9	50	45	44	6
108	合計	209	7	68	64	64	6
	男性	63	0	23	22	17	1
	女性	146	7	45	42	47	5
109	合計	219	9	73	67	61	9
	男性	64	1	23	22	16	2
	女性	155	8	50	45	45	7

資料來源：本局人事室提供

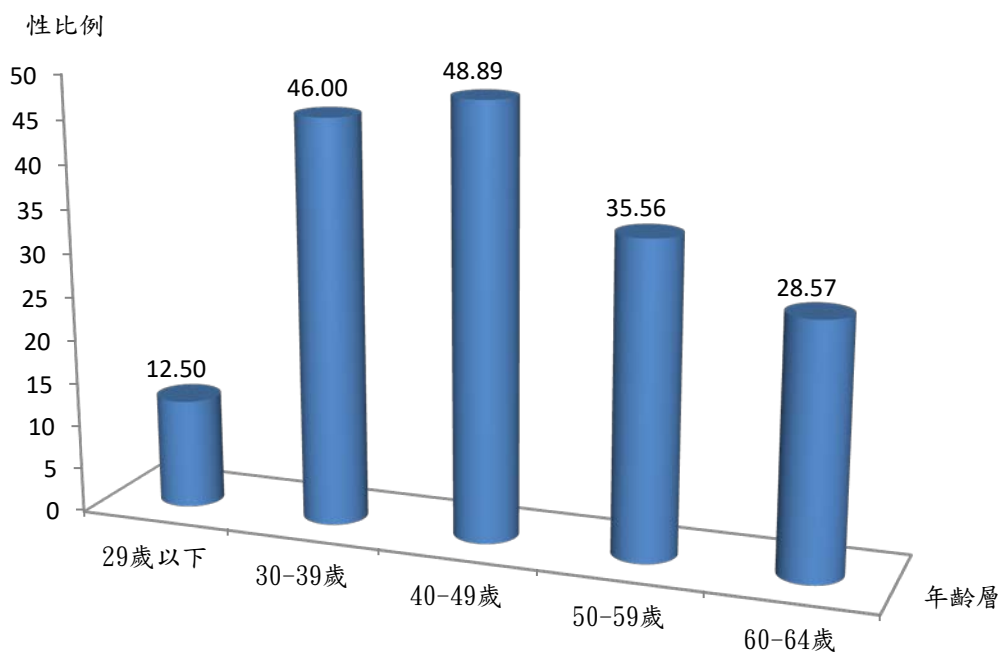


圖2 109年本局職員性比例

觀察各年齡別資料，本局109年女性職員以30-39歲為最多，計50人，次之為40-49歲及50-59歲，各計45人，而男性職員以30-39歲為最多，計23人，次之為40-49歲，計22人，再次之為50-59歲，計16人(如圖3)。

105年女性職員以40-49歲為最多，計52人，次之為30-39歲，計48人，再次之為50-59歲，計37人，而男性職員以30-39歲為最多，計25人，次之為40-49歲，計24人，再次之為50-59歲，計9人(如圖4)。

與105年相比，109年30-39歲女性職員較105年增加2人，增加幅度為4.17%，40-49歲女性減少7人，減少幅度為13.46%，50-59歲女性增加8人，增加幅度為21.62%；而30-39歲男性職員減少2人，減少幅度為8.00%，40-49歲男性減少2人，減少幅度為8.33%，50-59歲男性增加7人，增加幅度為77.78%。

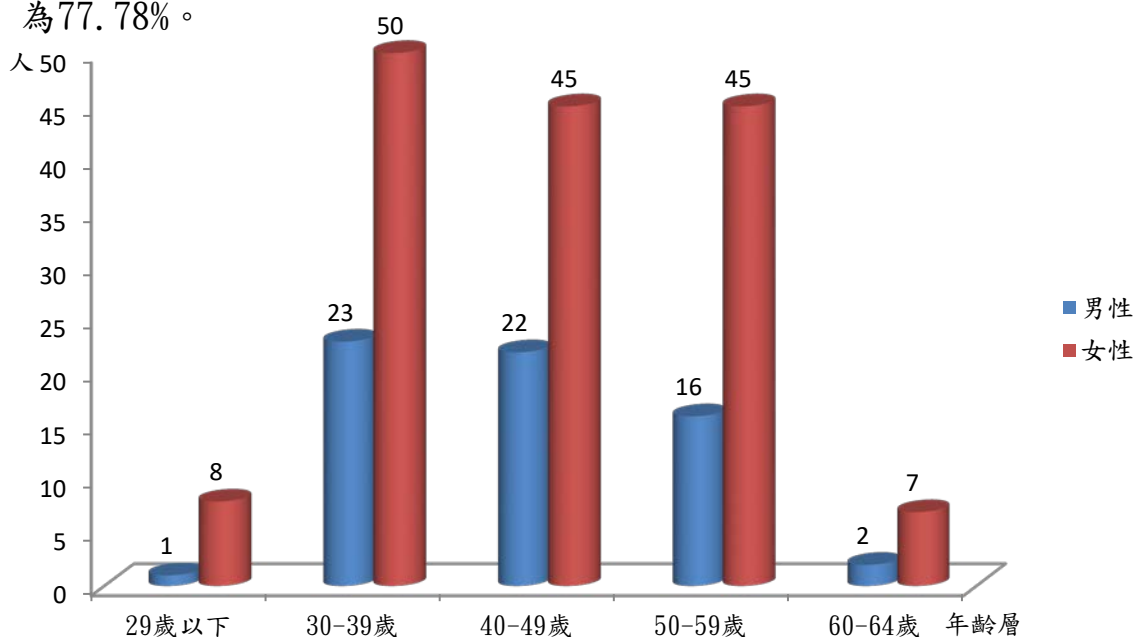


圖3 109年本局職員性別-年齡比較

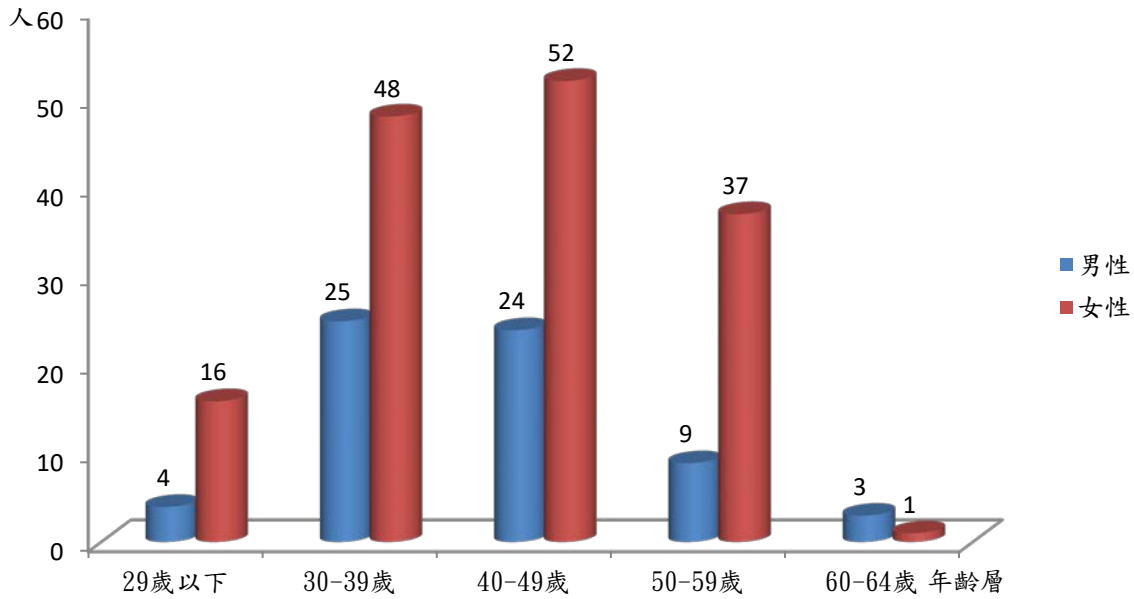


圖4 105年本局職員性別-年齡比較

肆、主管結構性比例

本局109年主管總人數計36人，其中男性主管17人，占47.22%，女性主管19人，占52.78%，105年主管總人數計41人，其中男性主管17人，占41.46%，女性主管24人，占58.54%，與105年相比，109年男性主管不變，女性主管減少5人，性比例則由70.83($17/24 \times 100$)上升至89.47($17/19 \times 100$)(如圖5)。

本局109年主管性比例為89.47，男女性主管人數已接近1:1，另男性主管占男性職員比率為26.56%，女性主管占女性職員比率為12.26%，顯示男性職員雖較女性職員少，但其中當主管的比例卻是女性的2倍。

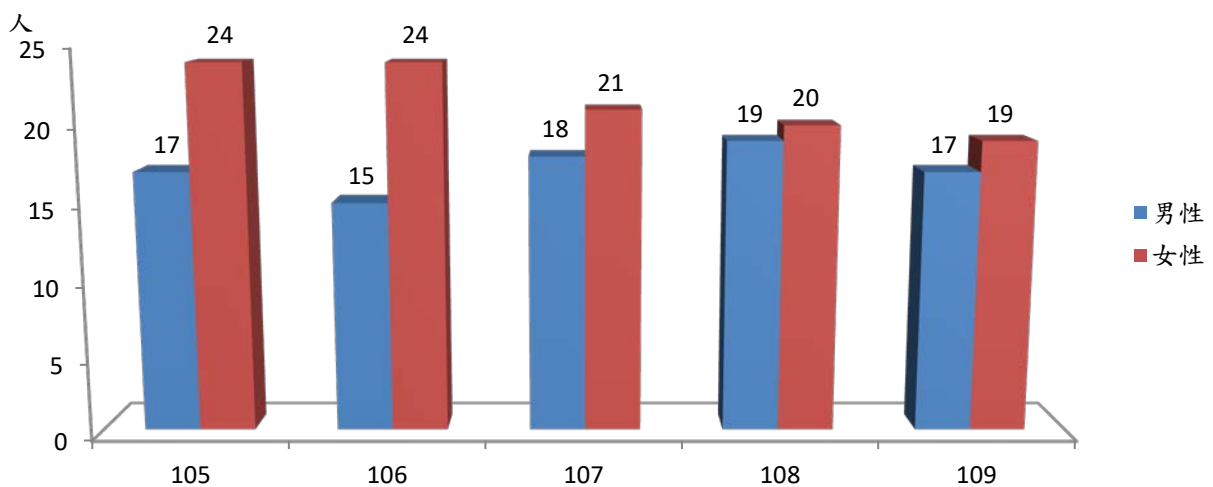


圖5 本局主管性別比較圖

伍、結論

根據以上的統計分析，可以得到以下幾個結論：

- 一、 本局109年職員總人數計219人，其中男性職員64人，占29.22%，女性職員155人，占70.78%，與105年相比，109年男性職員較105年減少1人，女性職員增加1人，性比例則由42.21下降至41.29。
- 二、 本局109年職員性比例為41.29，男性職員人數約為女性的四成，占全體職員人數的三成左右，顯示女性職員人數遠多於男性。
- 三、 本局從40歲以上，隨年齡層提高，性比例有下降之趨勢，女性職員人數與男性的比率差距更加懸殊。
- 四、 本局職員以30-39歲、40-49歲及50-59歲三個年齡組別為最大宗，與105年相比，109年30-39歲女性職員較105年增加2人，增加幅度為4.17%，40-49歲女性減少7人，減少幅度為13.46%，50-59歲女性增加8人，增加幅度為21.62%；而30-39歲男性職員減少2人，減少幅度為8.00%，40-49歲男性減少2人，減少幅度為8.33%，50-59歲男性增加7人，增加幅度為77.78%。
- 五、 本局109年主管總人數計36人，其中男性主管17人，占47.22%，女性主管19人，占52.78%，105年主管總人數計41人，其中男性主管17人，占41.46%，女性主管24人，占58.54%，與105年相比，109年男性主管不變，女性主管減少5人，性比例則由70.83上升至89.47。