

107年彰化縣地方稅務局職員性別統計通報

壹、前言

根據聯合國經濟暨社會理事會(ECOSOC)之定義，「性別主流化」係強調在各領域與層面之政策及計畫中，融入性別觀點之重要性，以降低不平等現象，並將性別觀點主流化，據以評估男、女在各領域與層面之各種行動、立法、政策或方案之過程。

受環境變遷之影響，無論在家庭或經濟活動，兩性角色所扮演之權利與義務已有別於以往傳統，兩性相關資訊逐漸受到外界矚目，本文蒐集相關性別統計數據，以期能提升本局性別主流化觀念及性別平等意識。

貳、職員性別比例

本局107年職員總人數計219人，其中男性職員65人，占29.68%，女性職員154人，占70.32%，103年職員總人數計224人，其中男性職員61人，占27.23%，女性職員163人，占72.77%，與103年相比，107年男性職員較103年增加4人，女性職員減少9人，性比例則由37.42上升至42.21。(表1)

性比例(男性人口/女性人口*100)係指該地區中，每百名女子所當男子數。本局107年職員性比例為42.21，男性職員人數約為女性的四成，占全體職員人數的三成左右，顯示女性職員人數遠多於男性(表1)。另由圖1可以觀察到，從103年至105年，本局男性職員比例有逐漸增加的趨勢，比例由103年的27.23%微幅上升至105年的29.68%，106年下降至28.44%，107年又回到29.68%；女性職員比例則有逐漸減少的趨勢，比例由103年的72.77%微幅下降至105年的70.32%，106年上升至71.56%，107年又回到70.32%，顯示雖女性職員人數仍遠多於男性，惟兩性職員人數比率的差距有逐年縮小的趨勢。

表1 本局職員性別比較表

| 年度別 | 合計 | 男性 | | 女性 | | 性比例 |
|-----|-----|----|-------|-----|-------|-------|
| | | 人數 | 比率(%) | 人數 | 比率(%) | |
| 103 | 224 | 61 | 27.23 | 163 | 72.77 | 37.42 |
| 104 | 220 | 63 | 28.64 | 157 | 71.36 | 40.13 |
| 105 | 219 | 65 | 29.68 | 154 | 70.32 | 42.21 |
| 106 | 218 | 62 | 28.44 | 156 | 71.56 | 39.74 |
| 107 | 219 | 65 | 29.68 | 154 | 70.32 | 42.21 |

資料來源：人事室提供

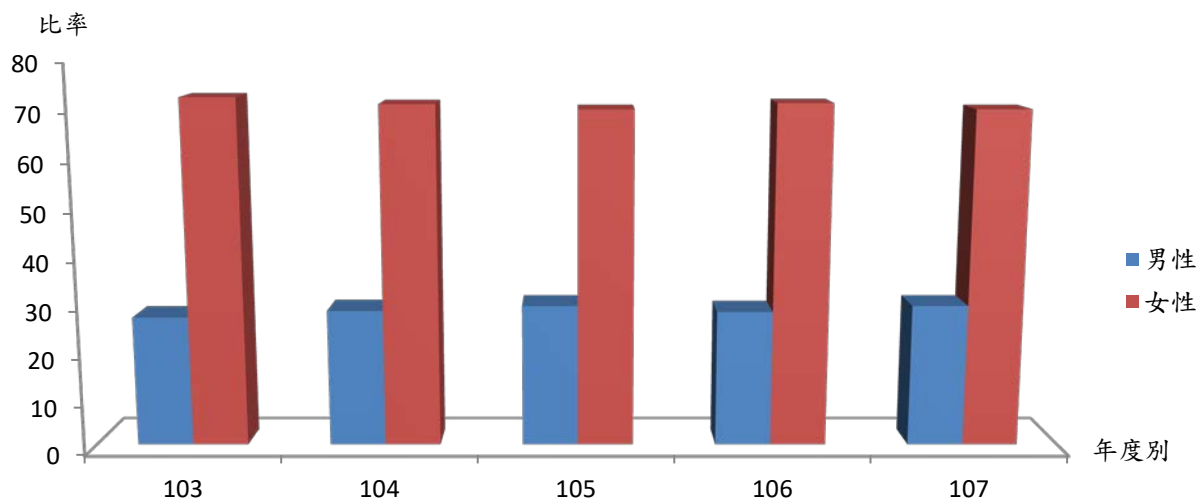


圖1 本局職員性別比較圖

參、職員結構性比例

本局107年職員結構性比例以30-39歲54為最高，40-49歲46.67次之。除29歲以下外，隨年齡層提高，性比例有下降之趨勢，女性職員人數與男性的比率差距更加懸殊。(圖2)

表2 本局職員性別-年齡比較表

| 年度別 | 性別 | 合計 | 29歲以下 | 30-39歲 | 40-49歲 | 50-59歲 | 60-64歲 |
|-----|----|-----|-------|--------|--------|--------|--------|
| 103 | 合計 | 224 | 20 | 74 | 81 | 45 | 4 |
| | 男性 | 61 | 1 | 27 | 21 | 9 | 3 |
| | 女性 | 163 | 19 | 47 | 60 | 36 | 1 |
| 104 | 合計 | 220 | 23 | 76 | 76 | 42 | 3 |
| | 男性 | 63 | 4 | 28 | 20 | 8 | 3 |
| | 女性 | 157 | 19 | 48 | 56 | 34 | 0 |
| 105 | 合計 | 219 | 20 | 73 | 76 | 46 | 4 |
| | 男性 | 65 | 4 | 25 | 24 | 9 | 3 |
| | 女性 | 154 | 16 | 48 | 52 | 37 | 1 |
| 106 | 合計 | 218 | 19 | 74 | 70 | 50 | 5 |
| | 男性 | 62 | 4 | 26 | 22 | 9 | 1 |
| | 女性 | 156 | 15 | 48 | 48 | 41 | 4 |
| 107 | 合計 | 219 | 13 | 77 | 66 | 56 | 7 |
| | 男性 | 65 | 4 | 27 | 21 | 12 | 1 |
| | 女性 | 154 | 9 | 50 | 45 | 44 | 6 |

資料來源：人事室提供

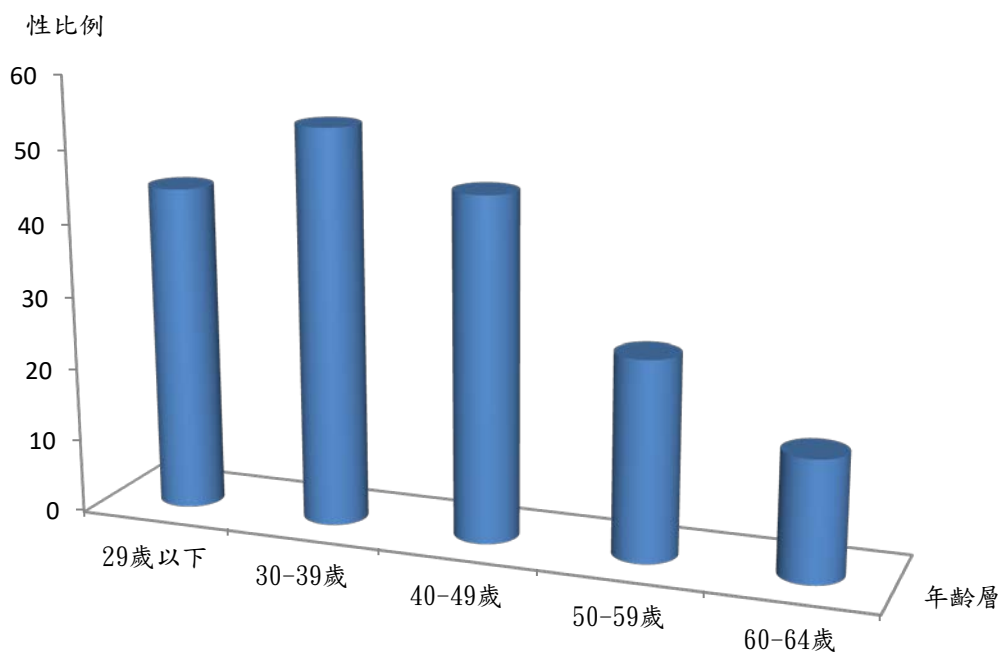


圖2 107年本局職員性比例

觀察各年齡別資料，本局107年女性職員以30-39歲為最多，計50人，次之為40-49歲，計45人，而男性職員亦以30-39歲為最多，計27人，次之為40-49歲，計21人，再次之為50-59歲，計12人。(圖3)

103年女性職員以40-49歲為最多，計60人，次之為30-39歲，計47人，再次之為50-59歲，計36人，而男性職員以30-39歲為最多，計27人，次之為40-49歲，計21人，再次之為50-59歲，計9人。(圖4)

與103年相比，107年30-39歲女性職員較103年增加3人，增加幅度為6.38%，40-49歲女性減少15人，減少幅度為25.00%，50-59歲女性增加8人，增加幅度為22.22%；而30-39歲男性職員較103年持平，40-49歲男性亦較103年持平，50-59歲男性增加3人，增加幅度為33.33%。

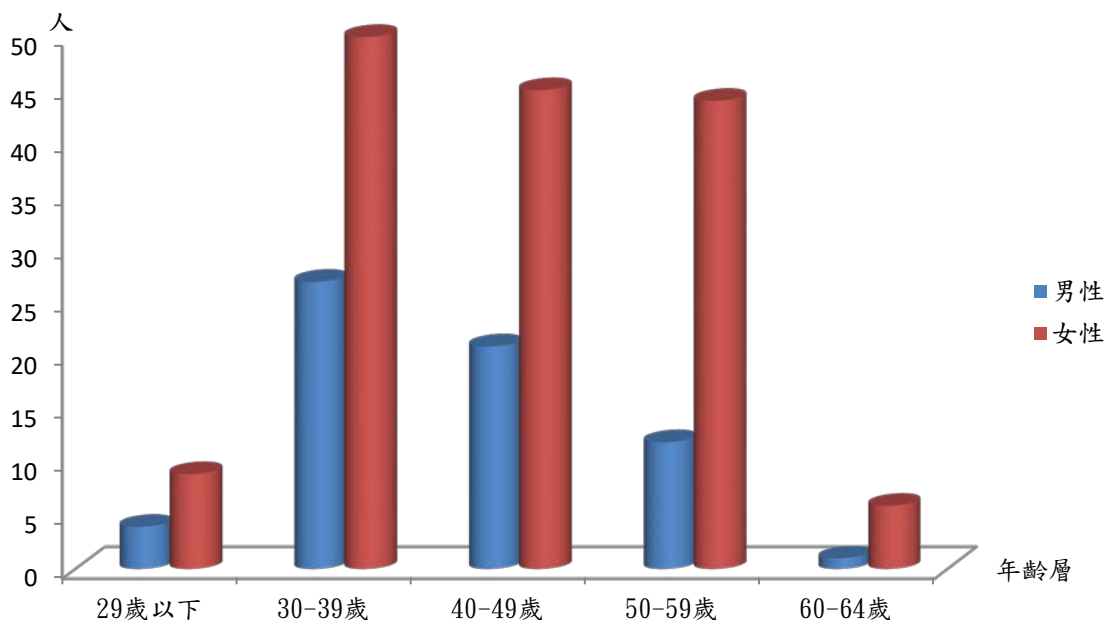


圖3 107年本局職員性別-年齡比較

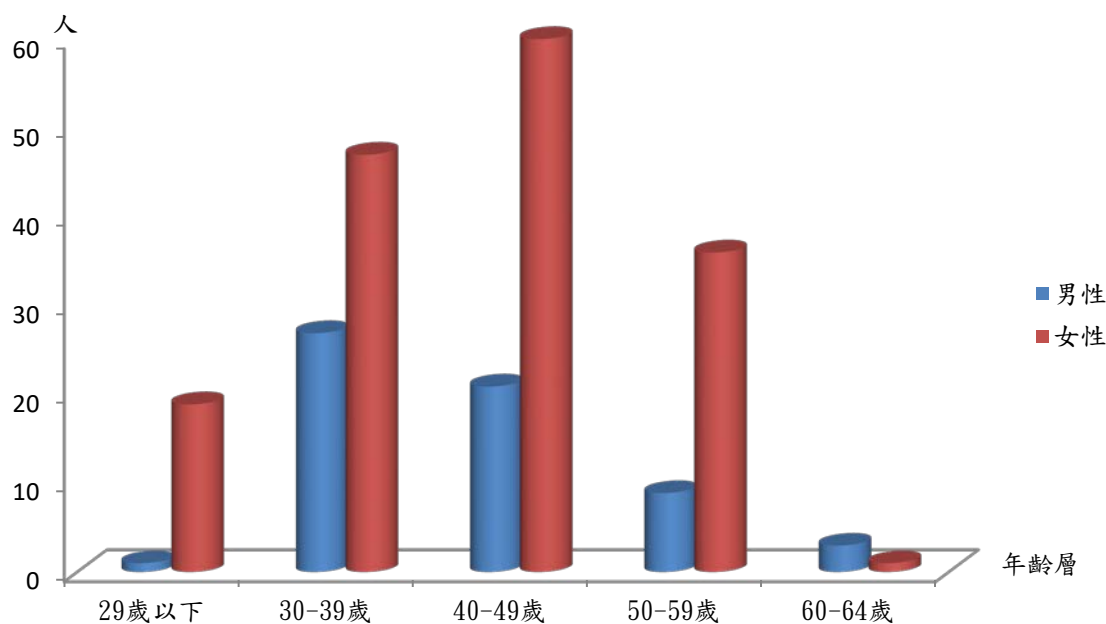


圖4 103年本局職員性別-年齡比較

肆、結論

根據以上的統計分析，可以得到以下幾個結論：

- 一、本局107年職員總人數計219人，其中男性職員65人，占29.68%，女性職員154人，占70.32%，與103年相比，107年男性職員較103年增加4人，女性職員減少9人，性比例則由37.42上升至42.21。
- 二、本局107年職員性比例為42.21，男性職員人數約為女性的四成，占全體職員人數的三成左右，顯示女性職員人數遠多於男性。
- 三、從103年至105年，本局男性職員比例有逐漸增加的趨勢，比例由103年的27.23%微幅上升至105年的29.68%，106年下降至28.44%，107年又回到29.68%，顯示雖女性職員人數仍遠多於男性，惟兩性職員人數比率的差距有逐年縮小的趨勢。
- 四、本局107年職員結構性比例除29歲以下外，隨年齡層提高，性比例有下降之趨勢，女性職員人數與男性的比率差距更加懸殊。
- 五、本局職員以30-39歲、40-49歲及50-59歲三個年齡組別為最大宗，與103年相比，107年30-39歲女性職員較103年增加3人，增加幅度為6.38%，40-49歲女性減少15人，減少幅度為25.00%，50-59歲女性增加8人，增加幅度為22.22%；而30-39歲男性職員較103年持平，40-49歲男性亦較103年持平，50-59歲男性增加3人，增加幅度為33.33%。