

106 年彰化縣地方稅務局職員性別統計通報

壹、前言

根據聯合國經濟暨社會理事會(ECOSOC)之定義，「性別主流化」係強調在各領域與層面之政策及計畫中，融入性別觀點之重要性，以降低不平等現象，並將性別觀點主流化，據以評估男、女在各領域與層面之各種行動、立法、政策或方案之過程。

受環境變遷之影響，無論在家庭或經濟活動，兩性角色所扮演之權利與義務已有別於以往傳統，兩性相關資訊逐漸受到外界矚目，本文蒐集相關性別統計數據，以期能提升本局性別主流化觀念及性別平等意識。

貳、職員性別比例

本局 106 年職員總人數計 218 人，其中男性職員 62 人，占 28.44%，女性職員 156 人，占 71.56%，102 年職員總人數計 223 人，其中男性職員 60 人，占 26.90%，女性職員 163 人，占 73.10%，與 102 年相比，106 年男性職員較 102 年增加 2 人，女性職員減少 7 人，性比例則由 36.81 上升至 39.74(表 1)。

性比例(男性人口/女性人口*100)係指該地區中，每百名女子所當男子數，本局 106 年職員性比例為 39.74，顯示女性職員人數遠多於男性(表 1)。另由圖 1 可以觀察到，從 102 年至 105 年，本局男性職員比例有逐漸增加的趨勢，比例由 102 年的 26.90%微幅上升至 105 年的 29.68%，惟 106 年下降至 28.44%；女性職員比例則有逐漸減少的趨勢，比例由 102 年的 73.10%微幅下降至 105 年的 70.32%，惟 106 年上升至 71.56%。

表 1 本局職員性別比較表

年度別	合計	男性		女性		性比例
		人數	比率(%)	人數	比率(%)	
102	223	60	26.90	163	73.10	36.81
103	224	61	27.23	163	72.77	37.42
104	220	63	28.64	157	71.36	40.13
105	219	65	29.68	154	70.32	42.21
106	218	62	28.44	156	71.56	39.74

資料來源:人事室提供

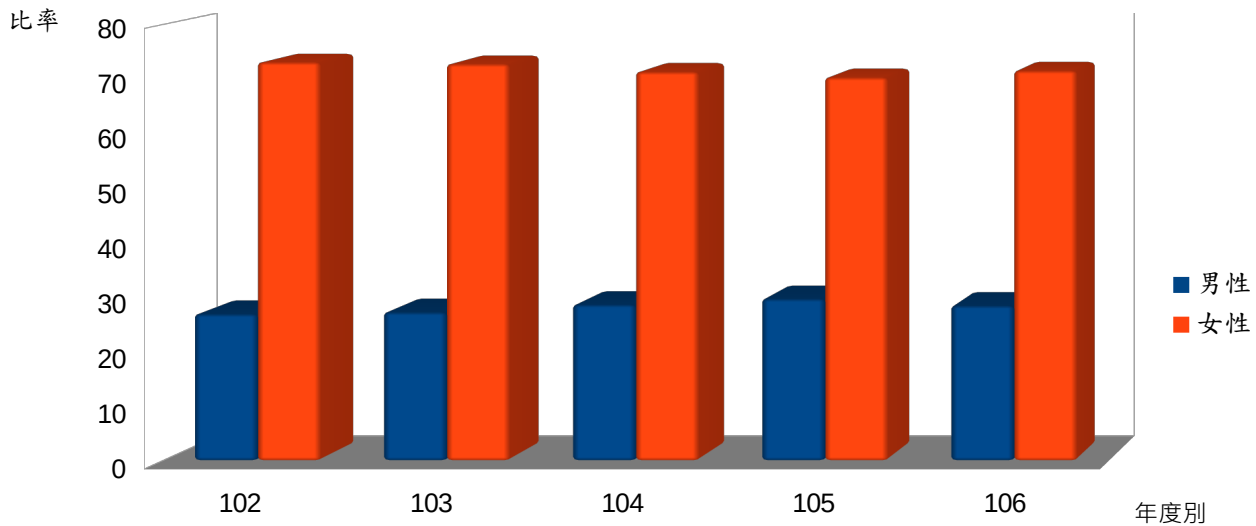


圖 1 本局職員性別比較圖

參、職員結構性比例

本局 106 年職員結構性比例以 30-39 歲 54.17 為最高，40-49 歲 45.83 次之。各年齡別職員結構性比例皆低於 100，顯示在各年齡組別中，女性職員人數皆多於男性。(圖 2)

表 2 本局職員性別-年齡比較表

年度別	性別	合計	29 歲以下	30-39 歲	40-49 歲	50-59 歲	60-64 歲
102	合計	223	23	76	81	41	2
	男性	60	2	30	16	11	1
	女性	163	21	46	65	30	1
103	合計	224	20	74	81	45	4
	男性	61	1	27	21	9	3
	女性	163	19	47	60	36	1
104	合計	220	23	76	76	42	3
	男性	63	4	28	20	8	3
	女性	157	19	48	56	34	0
105	合計	219	20	73	76	46	4
	男性	65	4	25	24	9	3
	女性	154	16	48	52	37	1
106	合計	218	19	74	70	50	5
	男性	62	4	26	22	9	1
	女性	156	15	48	48	41	4

資料來源：人事室提供

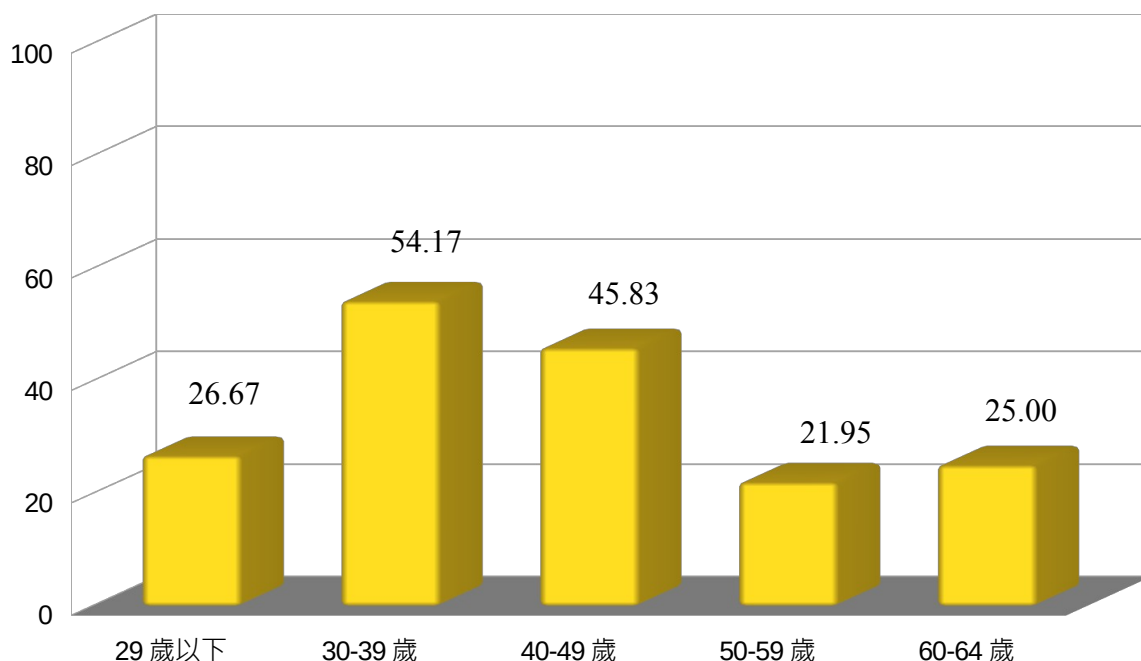


圖 2 106 年本局職員性比例

觀察各年齡別資料，本局 106 年女性職員以 30-39 歲及 40-49 歲為最多，皆為 48 人，次之為 50-59 歲，計 41 人，而男性職員以 30-39 歲為最多，計 26 人，次之為 40-49 歲，計 22 人，再次之為 50-59 歲，計 9 人(圖 3)。

102 年女性職員以 40-49 歲為最多，計 65 人，次之為 30-39 歲，計 46 人，再次之為 50-59 歲，計 30 人，而男性職員以 30-39 歲為最多，計 30 人，次之為 40-49 歲，計 16 人，再次之為 50-59 歲，計 11 人(圖 4)。

與 102 年相比，106 年 30-39 歲女性職員較 102 年增加 2 人，增加幅度為 4.35%，40-49 歲女性減少 17 人，減少幅度為 26.15%，50-59 歲女性增加 11 人，增加幅度為 36.67%；而 30-39 歲男性職員較 102 年減少 4 人，減少幅度為 13.33%，40-49 歲男性增加 6 人，增加幅度為 37.50%，50-59 歲男性減少 2 人，減少幅度為 18.18%。

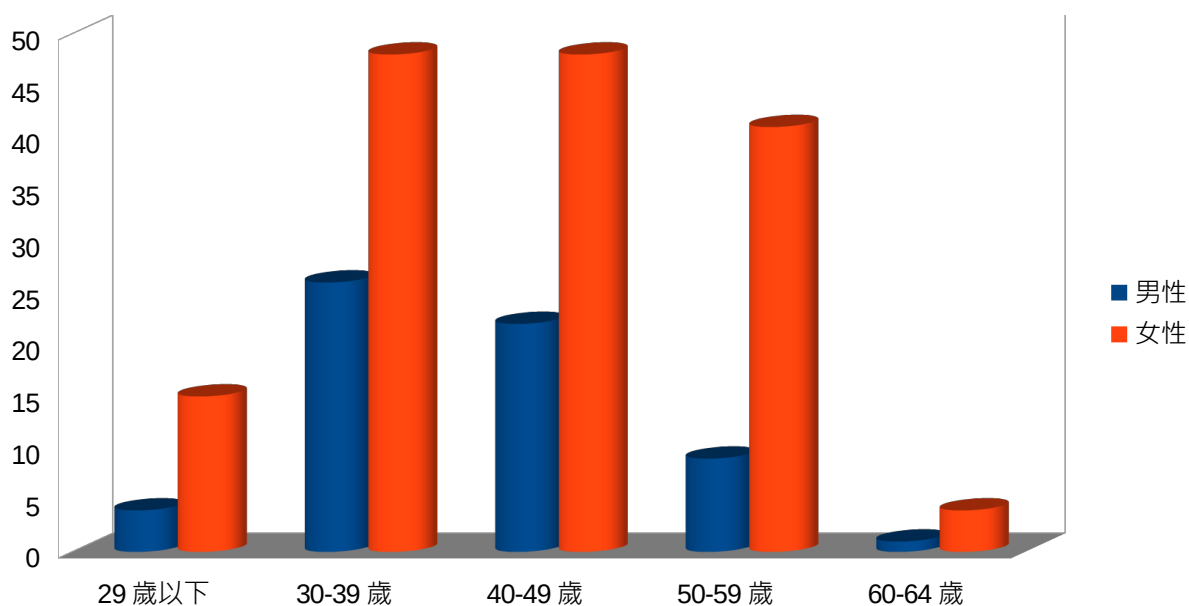


圖 3 106 年本局職員性別-年齡比較圖

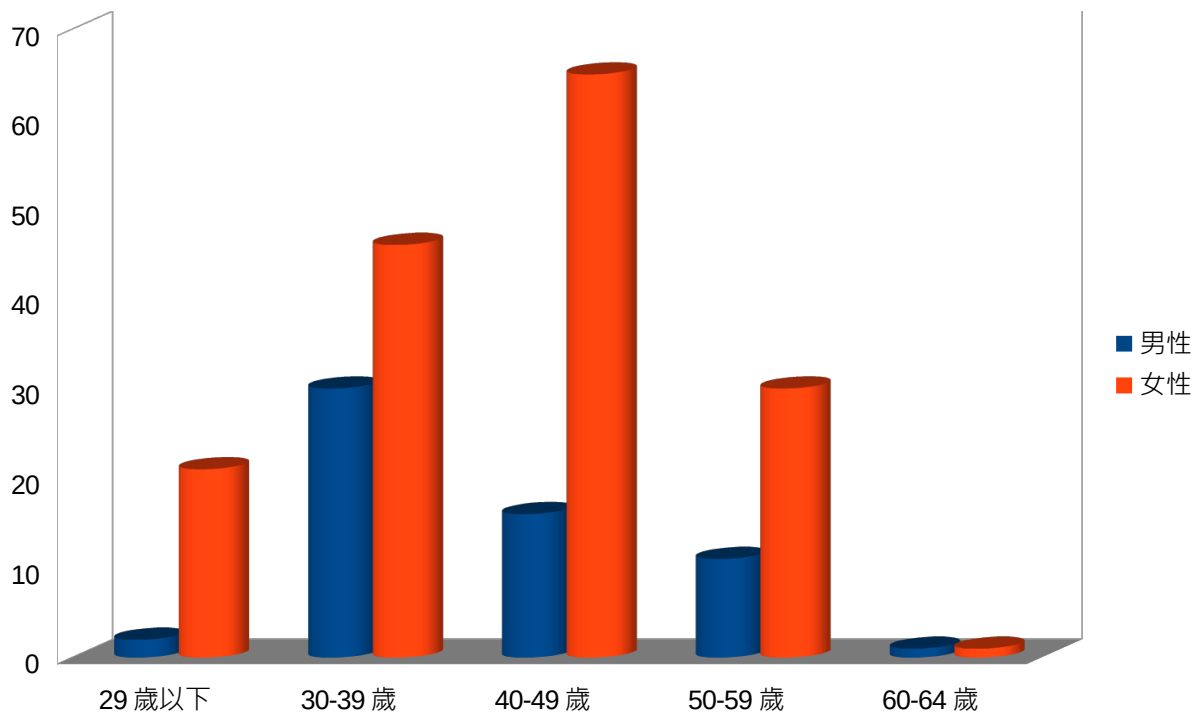


圖 4 102 年本局職員性別-年齡比較圖

肆、結論

本局 106 年度職員性比例 39.74，顯示女性職員人數多於男性，各年齡組別以 30-39 歲 74 人為最多，其中女性占該年齡組 64.90%(即男性 35.10%)。